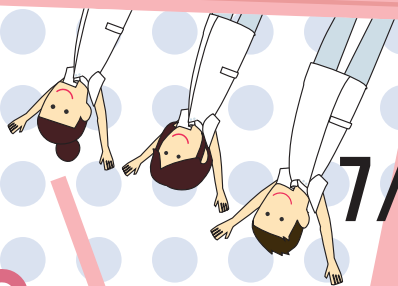


# OPEN CAMPUS 2018



7/20 (FRI) 19:00-21:00  
21 (SAT) 10:00-12:00

8/24 (FRI) 19:00-21:00  
25 (SAT) 10:00-12:00

9/28 (FRI) 19:00-21:00  
29 (SAT) 10:00-12:00

10/19 (FRI) 19:00-21:00  
20 (SAT) 10:00-12:00

## プログラム

- 学校概要・説明・看護科紹介
- 教室・実習室などの校内見学
- 入試問題の傾向と対策
- 先輩学生との交流・アドバイス
- 個別ガイダンス
- 個別相談・奨学金相談

※ 内容等につきましては、随時ホームページ上でお知らせします。  
※ 当日は筆記用具を持参ください。上履きは不要です。  
※ 駐車場はございませんので、公共交通機関でお越しください。  
(駐輪場はございます。)

## 送迎バス

開催時間が夜間の場合は、最寄り駅(東武線:西新井駅、日暮里・舎人ライナー:西新井大師西駅)から当校まで送迎バスを運行いたします。

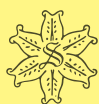
バス運行時刻は当校のホームページをご確認ください。

## お申し込み方法

 03-3898-2159  
受付時間(平日9:00~16:30)

 [www.seiwa-kango.jp](http://www.seiwa-kango.jp)  
お申し込みフォームより入力ください。

※ 上記のいずれかでお申し込みください。  
※ 定員に達し次第、受付を終了させていただきますので、お申し込みはお早めをお願いいたします。



聖和看護専門学校  
SEIWA NURSING COLLEGE

〒123-0841 東京都足立区西新井5丁目42番7号  
Tel.03-3898-2159 Fax.03-3898-9173  
[www.seiwa-kango.jp](http://www.seiwa-kango.jp) [info@seiwa-kango.jp](mailto:info@seiwa-kango.jp)

